



LLS

PRZEMYSŁOWA OPRAWA LLS (CNBOP)

Oprawa LLS przeznaczona jest do oświetlania:

- hal przemysłowych, pomieszczeń pomocniczych o dużym zapyleniu z możliwością wystąpienia bryzgów wody tj.: kotłowni, hydrowęzłów, łaźni, garaży, wiat, magazynów na terenie otwartym i zamkniętym,
- stanowiskowych ciągów technologicznych przemysłu chemicznego, naftowego, petrochemicznego, gazowego, dystrybucji gazu, przetwórstwa sypkich materiałów kopalnianych i budowlanych,

Cechy/specyfikacja techniczna

| Parametry techniczne | |
|---|----------------------------|
| Nazwa parametru | Wartość (jednostka) |
| Napięcie zasilania | 198-264 VAC/DC, 50-60/0 Hz |
| Klasa ochronności | I |
| Stopień ochrony IP | IP 66/67 |
| Klasa ochrony IK | IK10 |
| Dopuszczalna temp. otoczenia ¹ | -35°C do +55°C |
| Strumień świetlny | >125 lm/W |

¹Dopuszcza się krótkotrwałą pracę oprawy w temperaturze +60° C

Budowa i działanie

Oprawa LLS składa się z następujących elementów:

- klosz wykonany z wysokojakościowego tworzywa sztucznego poliwęglanu (PC), klasa palności zgodna z standardem bezpieczeństwa UL94: V-2, opcjonalnie odporna rura szklana,
- okuwki malowane proszkowo w zależności od wersji wykonane ze stali, aluminium,
- wpust kablowy z M20x1,5, M25x1,5,
- zaciski max 5x4mm² lub 6x2,5mm²,
- okablowanie przelotowe 2,5mm²,
- moduły LED zamontowane na specjalnie zaprojektowanym profilu aluminiowym,
- zasilacz,
- moduł adresowy (opcja),
- uchwyt mocujący,

Montaż

Oprawa przystosowana jest konstrukcyjnie do zasilania przelotowego lub końcowego poprzez wpusty kablowe M20 (M25) x 1,5 umieszczone na górnej pokrywie. Wyposażenie oprawy zapewnia mocowanie do powierzchni stropu, ściany lub na lince.

KATEGORIA:
OPRAWY LED

CERTYFIKATY



Elektrometal SA
43-400 Cieszyn
ul. Stawowa 71
em@elektrometal.com.pl
tel: +48 33 8575 200
fax: +48 33 8575 205

www.elektrometal.eu
Wersja z dnia: 2025-01-09

Wykonanie

| Kod zamówienia | Kod opcjonalny | Kod opcjonalny | Kod opcjonalny | Moc max [W] | Wymiary oprawy [mm] |
|----------------|----------------|--|----------------|-------------|---------------------|
| LLS 300 | ../10V | ../ADR.. | | ../12 | Ø104x460 |
| | | ../3P lub ../P1 lub ../K | | | |
| | | ../SG lub ../M25 | | | |
| LLS 600 | | ../SS lub ../ALU | ../EN | ../23 | Ø104x760 |
| | | ../GL lub ../PMMA | ../DE | | |
| | | ../ST lub ../DF lub ../WM lub ../EH | ../SP | | |
| | | ../D | ../RU | | |
| | | ../3K lub ../5K lub ../6K | ../CZ | | |
| | | | ../XX | | |
| LLS 1200 | | ../RA90 lub ../RA80 | | ../45 | Ø104x1300 |
| | | ../SN lub ../EPDM | | | |
| | | ../CR ../AP | | | |
| | | ../RAL.. ../DR | | | |
| LLS 1500 | | ../DALI ../315 ../110 ../HP ../CNBOP | | ../56 | Ø104x1600 |

- ../ADR.. - wersja z modułem adresowym
- ../3P - wykonanie z zasilaniem przelotowym 3 fazowym
- ../P1 - wykonanie z przelotem jednostronnym
- ../K - oprawa końcowa (bez przelotu)
- ../SG - wpust specjalny o średnicy zadławienia 8-17mm
- ../M25 - wpust kablowy M25x1,5
- ../SS - wykonanie z okuwkami ze stali nierdzewnej
- ../ALU - wykonanie z okuwkami z aluminium
- ../GL - wykonanie z kloszem ze szkła hartowanego
- ../PMMA - wykonanie z kloszem z PMMA
- ../ST - mocowanie na rurę max 44mm
- ../DF - mocowanie dystansowe pod rurę
- ../WM - mocowanie do ściany
- ../EH - mocowanie oczkowe
- ../D - daszek ochronny
- ../K - dioda ze światłem o temp. barwowej ..K (np. 30K - 3000K, 65K - 6500K);
- ../RA.. - współczynnik oddawania barw Ra..
- ../SN - wersja z uszczelką silikonową
- ../EPDM - wersja z uszczelką EPDM
- ../CR - konektor mocowany na przewodzie
- ../AP - dodatkowe zabezpieczenie przed korozją
- ../RAL.. - kolor obudowy zgodny z paletą RAL
- ../B - wersja z bezpiecznikiem
- ../DR - wersja z zaworem wyrównującym ciśnienie
- ../DALI - wersja ze sterowaniem (na zamówienie)
- ../315 - okablowanie przelotowe 3x1,5mm²



Elektrometal SA
43-400 Cieszyn
ul. Stawowa 71
em@elektrometal.com.pl
tel: +48 33 8575 200
fax: +48 33 8575 205

www.elektrometal.eu
Wersja z dnia: 2025-01-09

- **../110** - zasilanie opraw 110V
- **../HP** - wykonania o podwyższonej mocy i strumieniu świetlnym
- **../10V** - wersja oprawy z regulacją strumienia świetlnego od 10% do 100%
- **../EN** - wersja z oznaczeniami w języku angielskim
- **../DE** - wersja z oznaczeniami w języku niemieckim
- **../SP** - wersja z oznaczeniami w języku hiszpańskim
- **../RU** - wersja z oznaczeniami w języku rosyjskim
- **../CZ** - wersja z oznaczeniami w języku czeskim
- **../XX** - wersja z oznaczeniami w innych językach zgodnie z przyjętymi międzynarodowymi symbolami literowymi dla danego kraju.
- **../CNBOP** - oprawa z dopuszczeniem CNBOP

Oprawy w wykonaniu do współpracy z centralną baterią, dodatkowo wyposażone są w jeden z modułów adresowych nadzorująco-włączających typu:

ADR1 - ADR20-ILS lub
 ADR2 - TM-AM 01 lub
 ADR3 - V-CG SE 4-400W lub
 ADR4 - V-CG-S 4-400W lub
 ADR5 - ADS 20 lub
 ADR6 - ADN

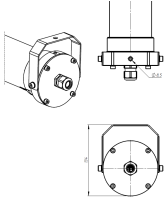
Opcjonalnie na zamówienie są również dostępne wykonania o obniżonej mocy.

Przykład zamówienia: LLS 1200/65K/45 - oprawa o mocy 45W z diodami LED o temp. barwowej 6500K.

Zalety

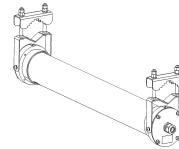
- solidna, zwarta konstrukcja,
- prosty, łatwy i szybki montaż,
- wysoka odporność na przemysłowe środowisko korozyjne,
- bardzo wysoka skuteczność świetlna,
- wysokiej jakości zasilacz i diody LED,
- bardzo wysoka szczelność IP66/67,
- odporna na promieniowanie UV.

SPOSÓB MONTAŻU

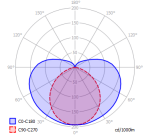


OPCJONALNE AKCESORIA MONTAŻOWE

72-3010 Uchwyt na rurę



KRZYWA ROZSYŁU



Elektrometal SA
 43-400 Cieszyn
 ul. Stawowa 71
 em@elektrometal.com.pl
 tel: +48 33 8575 200
 fax: +48 33 8575 205

www.elektrometal.eu
 Wersja z dnia: 2025-01-09